

Lesión plana antral

Andrés Wonaga,¹ Miriam Galich,² Luis Viola¹

¹ Centro Integral de Gastroenterología.

² Laboratorio Galich.

Ciudad Autónoma de Buenos Aires, Argentina.

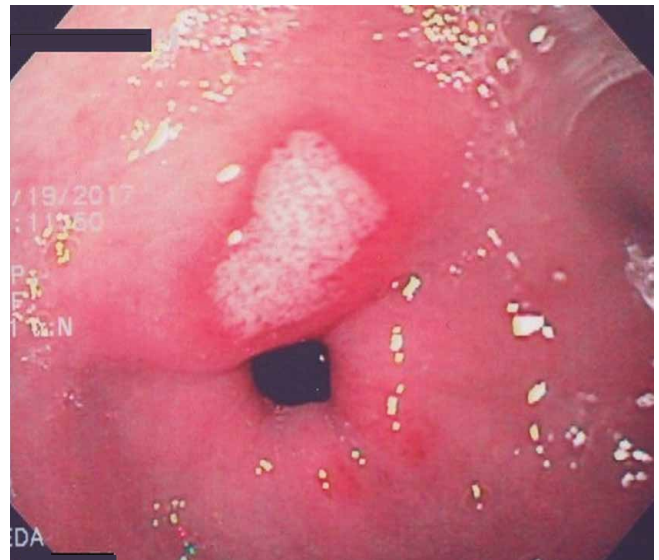
Acta Gastroenterol Latinoam 2019;49(3):191

Recibido: 13/08/2018 / Aceptado: 17/10/2018 / Publicado online: 17/09/2019

Caso clínico

Presentamos a una mujer de 45 años, sin antecedentes de relevancia, a la que se le solicitó una endoscopia digestiva alta por dispepsia de 6 meses de evolución. El examen físico, el laboratorio de rutina y la ecografía abdominal no informaron alteraciones. Durante la endoscopia, se observó en el antro una lesión plana blanquecina de aproximadamente 1,5 cm de diámetro, con reborde congestivo que se biopsió (Figura 1) y se tomaron muestras de antro y cuerpo para la búsqueda de *Helicobacter pylori*.

Figura 1. En la endoscopia se observa una lesión plana antral, de coloración blanquecina.



¿Cuál es su diagnóstico?

Correspondencia: Andrés Wonaga
Ecuador 1481, PB (C.P.: 1425). Ciudad Autónoma de Buenos Aires,
Argentina / Tel.: 011 4829-1350
Correo electrónico: awonaga@gmail.com

Resolución del caso en la página 299