

Solución del caso: Lesión plana antral

Viene de la página 191

El informe de la histología fue un Brunneroma (Figura 2).

Las glándulas de Brunner son glándulas tubuloacinares, secretoras de mucina y fueron descritas por Brunner en 1688.¹

Están ubicadas en la submucosa del duodeno proximal, en ocasiones en el píloro, y van disminuyendo en cantidad hacia distal.

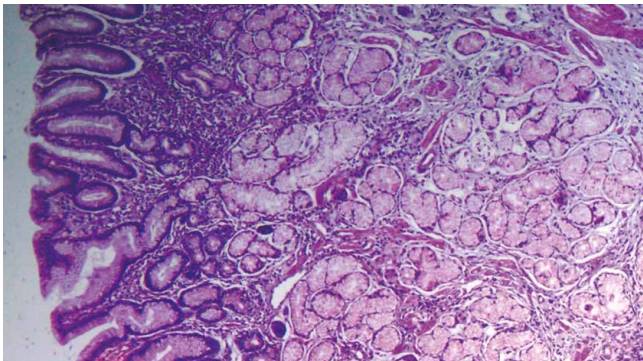
El hamartoma de glándulas de Brunner es una lesión que representa del 5 al 10% de las lesiones elevadas del duodeno y se desconoce su patogénesis (se la asocia a hiperclorhidria, pancreatitis crónica e infección por *Helicobacter pylori*).² Generalmente es pediculado y puede

medir hasta 5 cm, pero raramente supera los 2 cm de diámetro.³ La distribución de los hamartomas de Brunner es la siguiente: bulbo duodenal 57%, segunda porción 27%, tercera porción 5%, píloro 5%, yeyuno-íleon 4% y es infrecuente en el antro gástrico.⁴ Por lo general son asintomáticos y el hallazgo es incidental. No se la considera una lesión premaligna pero hay reportes de casos con atipia.⁵

Conflicto de intereses. Los autores no tienen conflictos de intereses.

Sostén financiero. No se recibió apoyo financiero para la realización de este manuscrito.

Figura 2. Mucosa pilórica con exudado fibrinoleucocitario y por debajo glándulas de Brunner heterotópicas, dispuestas en lóbulos separados por fibras musculares y colágeno. La búsqueda de *Helicobacter pylori* fue negativa.



Referencias

1. Gao YP, Zhu JS, Zheng WJ. Brunner gland adenoma of duodenum: a case report and literature review. *World J Gastroenterol* 2004; 10: 2616-2617.
2. Kovacevi I, Ljubici N, Cupi H, Doko M, Zovak M, Troskot B, Kujundzi M, Bani M. *Helicobacter pylori* infection in patients with Brunner gland adenoma. *Acta Med Croatica* 2001; 55: 157-160.
3. Petersen JM, Felger TS, Goldstein JD. Gastroduodenal intussusception secondary to a giant brunner gland hamartoma. *Gastroenterol Hepatol (NY)* 2008; 4: 471-473.
4. Walden DT, Marcon NE. Endoscopic injection and polypectomy for bleeding Brunner's gland hamartoma: case report and expanded literature review. *Gastrointest Endosc* 1998; 46: 403-407.
5. Arai M, Ushimaru H, Imai Y, Furuta K, Terashima M, Furukawa K, Kumazawa S, Ishizaka K, Nakamura M, Nakafuji H, Katsuyama T. A case of early duodenal carcinoma arising from brunner's glands. *Gastroenterological Endoscopy* 1998; 40: 1872-1878.